

RESIDENCE
PLUS 55




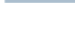


SITUACE POZEMKU M1:500



BBILANCE:

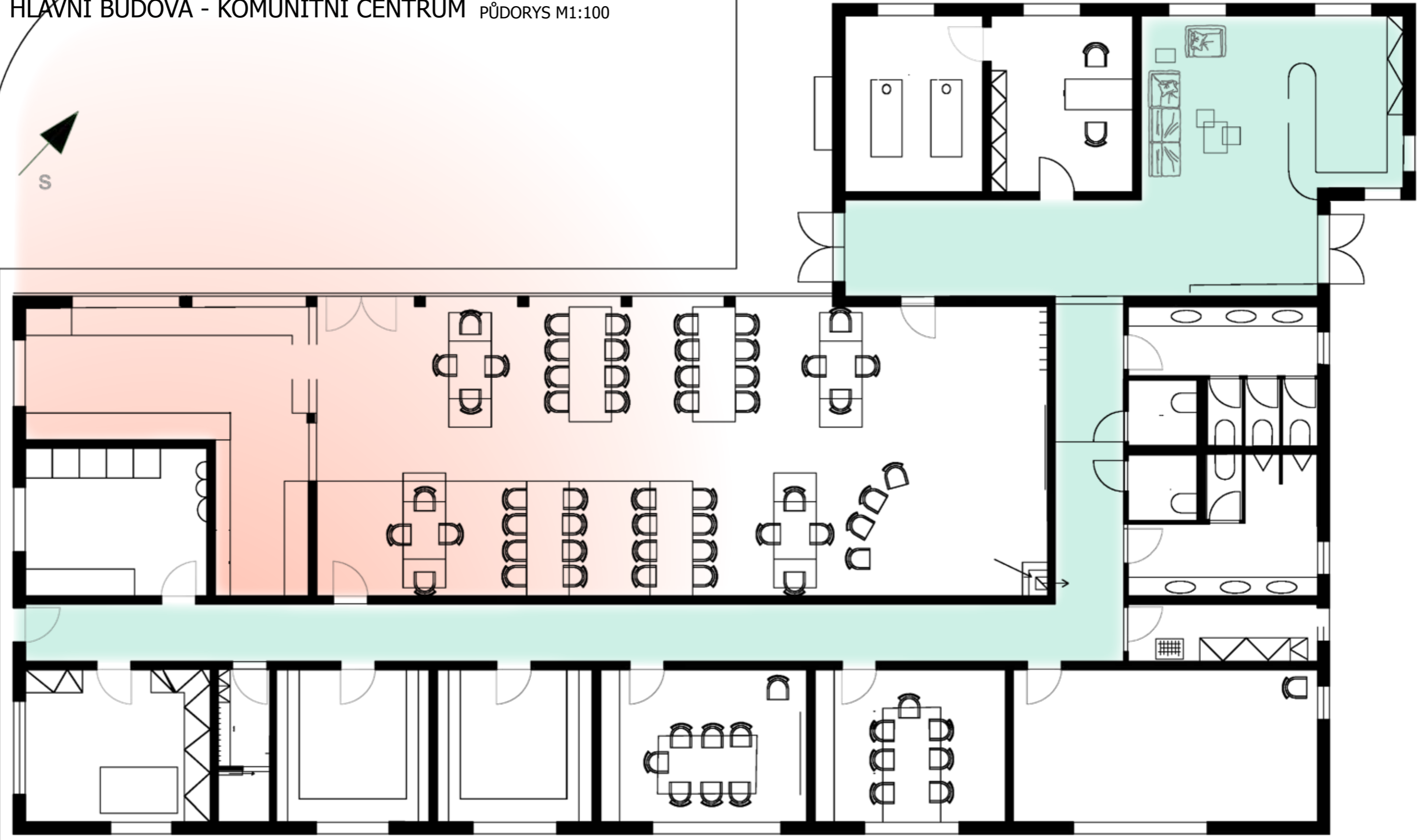
celkový počet bytových jednotek	51
maximální počet ubytovaných	63
parkovací stání celkem	59 (+6)
parkovací stání na parkovišti	47
parkovací stání před vjezdem	5
parkovací stání uvnitř areálu	7
parkovací rezerva uvnitř areálu	6
Hlavní budova plocha	582,5
zastavěná plocha	2 360,3
pocha pzemku	10 830
koeficient zastavěnosti	0,218

LEGENDA:

	zpevněná plocha (asfalt)
	zpevněná plocha (dlažba)
	zpevněná plocha (kamenná rovnánina/vegetace ve spárách)
	zpevněná pěšina přístup ke kontejnerům
	parková pěšina
	zatravněné koridory pro zahradníka/údržbáře
	stříhaný živý plot
	kvetoucí záhony/ bylinky
	půdopokryvné/plazivé/ popínavé dřeviny
	stromy
	umístění osvětlení
	vnitřní parkovací rezervy
	záhony/ skleníky



HLAVNÍ BUDOVA - KOMUNITNÍ CENTRUM PŮDORYS M1:100



PŮDORYSY OBYTNÝCH MODULŮ M1:100

BYT PRO DVOJICI A

zastavěná plocha **50,0 m**

Počet jednotek v návrhu
samostatně i v sestavách **4x**



GARSONKA

zastavěná plocha **30,4 m**

Počet jednotek v návrhu
samostatně i v sestavách **29x**



SPOJITELNÁ DVOUGARSONKA

zastavěná plocha **65,0 m**

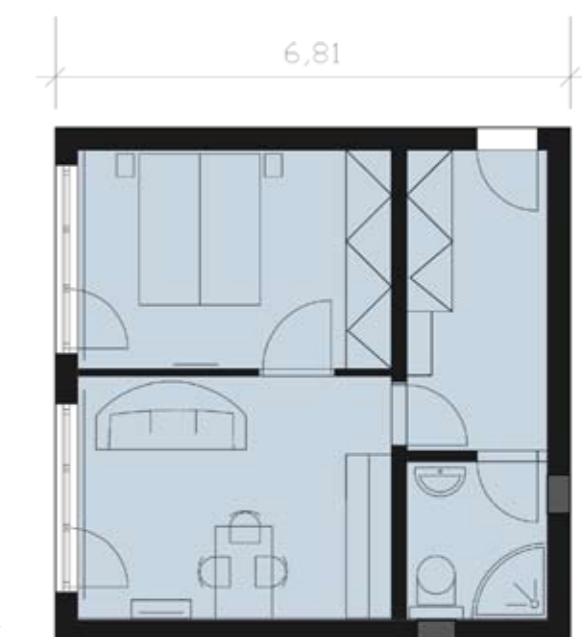
Počet jednotek v návrhu
samostatně i v sestavách **5x**



BYT PRO DVOJICI B

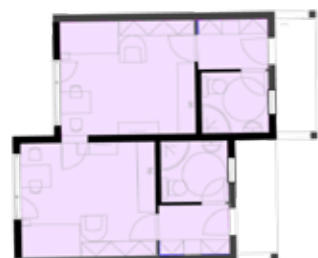
zastavěná plocha **46,4 m**

Počet jednotek v návrhu
samostatně i v sestavách **8x**

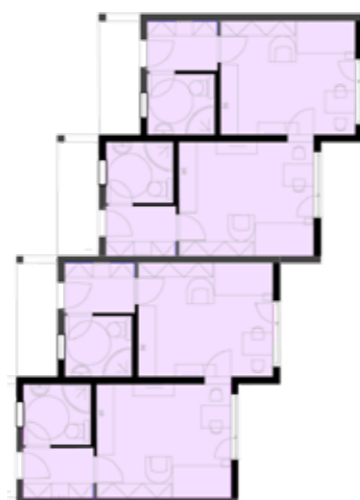


UBYTOVÁNÍ, SESTAVY JEDNOTLIVÝCH MODULŮ

SPOJITELNÁ
DVOUGARSONKA 1x



SESTAVA SPOJITELNÝCH
DVOUGARSONEK 1x



DVOUGARSONKA 1x



BYT PRO DVOJICI b 1x



SESTAVA BYTŮ PRO DVOJICI b 1x



SESTAVA BYTŮ PRO DVOJICI a 2x



SESTAVA BYTŮ PRO DVOJICI b 1x



VÍCEDRUHOVÁ SESTAVAa 1x



ČTYŘGARSONKA b 3x



ŠESTIGARSONKA 1x



ČTYŘGARSONKA a 1x



VÍCEDRUHOVÁ SESTAVAb 1x

VSTUP DO AREÁLU



OSLAVA NA TERASE SPOLEČENSKÉ BUDOVY



SOUSEDSKÉ POSEZENÍ PŘED DOMKY



VLASTNÍ PROSTOR



V SOUKROMÍ ZAHRADY

